



Lange termijn ontwikkelingen DW Waternet

binnen het proces Programmeren

Waternet Drinkwater

Beleid:
Afdeling Maken Plannen

Afdeling Programmeren
5 tot 10 jaar vooruit programmeren van projecten en programma's

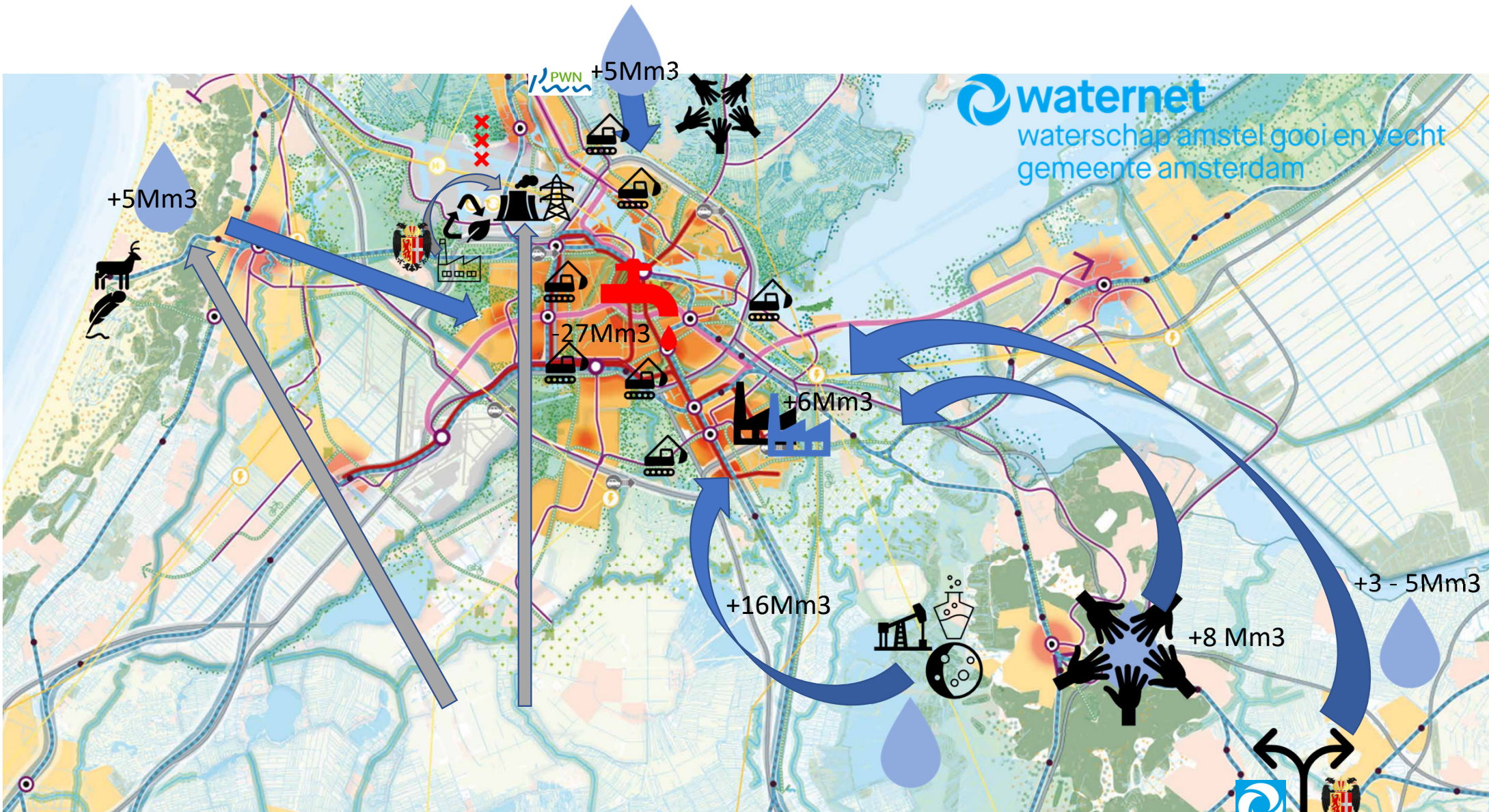
Service providers:
Afdeling Projecen
Afdeling Onderzoek en Advies
Afdeling Techniek
Afdeling Bedienen

- Productie van 95 mlj m³
- Leveringsgebied Amsterdam en omliggende gemeentes
- 2 (na)zuiveringslocaties
- 2 voorzuiveringslocaties
- 3 distributie locaties



Lange termijn ontwikkelingen DW Waternet

binnen het proces Programmeren

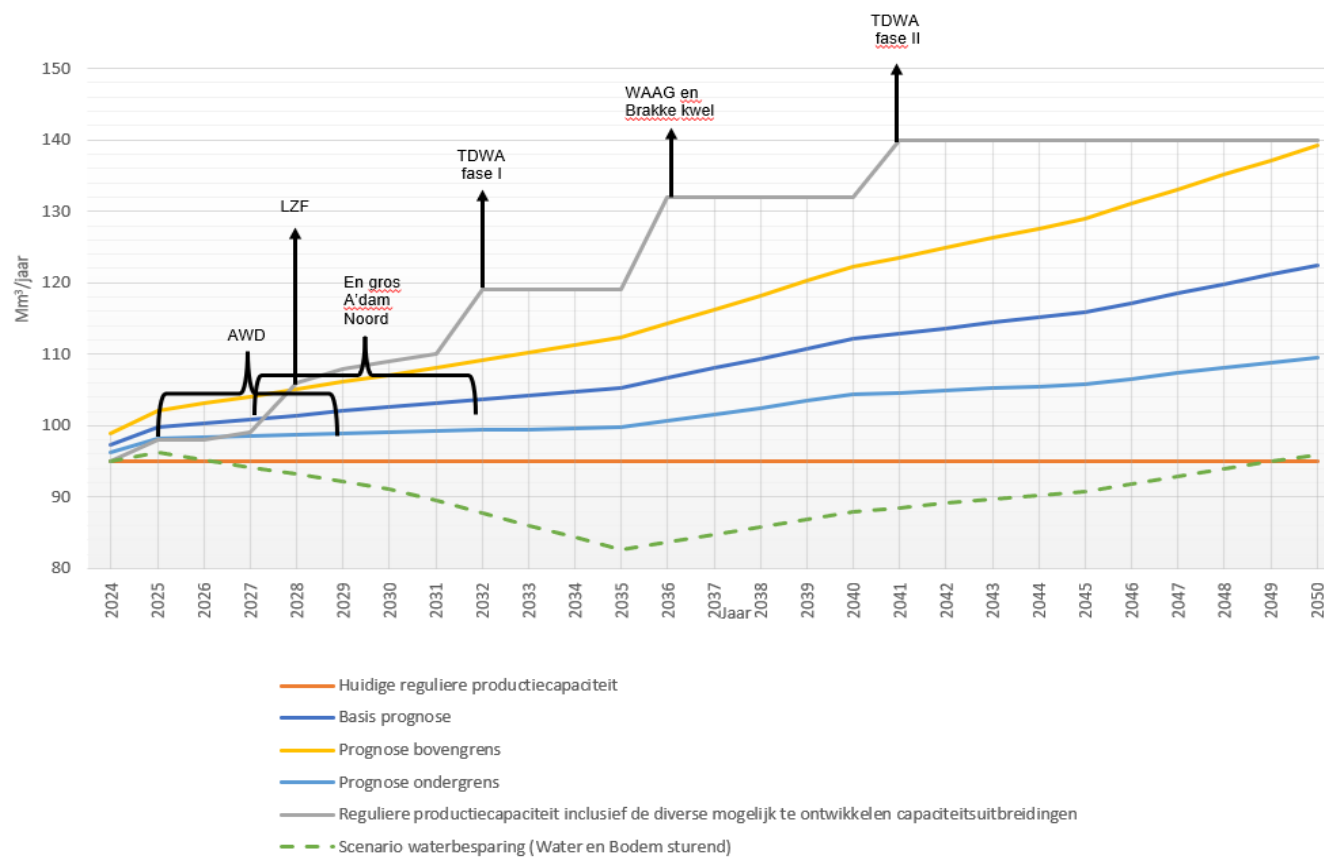


Classificatie: Intern



Nieuwe prognoses voor drinkwater

- Nieuwe prognoses voor drinkwater levering voor het Leveringsplan 2024 – 2028.



Uitbreiding winning Waterleidingduinen en productie Leiduin



Uitbreiding productiecapaciteit Weesperkarspel



Samenwerking PWN en Waternet in Amsterdam Noord

Door uitbreidingen van woningen in Amsterdam Noord en Centrum wordt er onderzocht of vanuit het leveringsgebied van PWN een koppeling kan worden gemaakt met Waternet voor levering van drinkwater.



Varianten programma TDWA. Versterken van de levering aan de oost kant van Waternet. Dit voor 8 m³/jaar

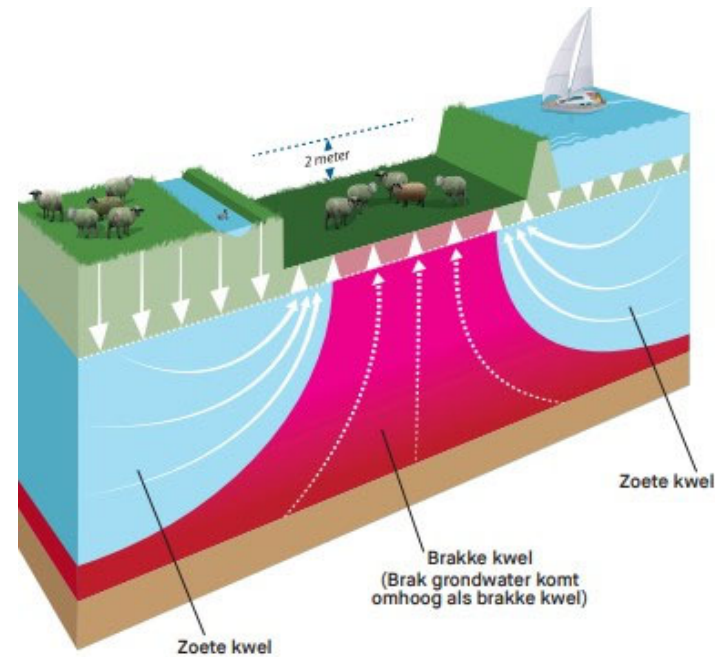
- (1) Meer water door de Waterleidingplas in combinatie met Ultra Filtratie – Reversed Osmose (UF-RO) op productievestiging Weesperkarspel waarbij ook het Amsterdam-Rijnkanaal als bron gebruikt kan worden
- (2) Directe zuivering van oppervlaktewater met UF-RO met innamepunt Driemond op productievestiging Weesperkarspel

Lange termijn mogelijkheden

- Winning brakke kwel
- WAAG
- TDWA fase 2

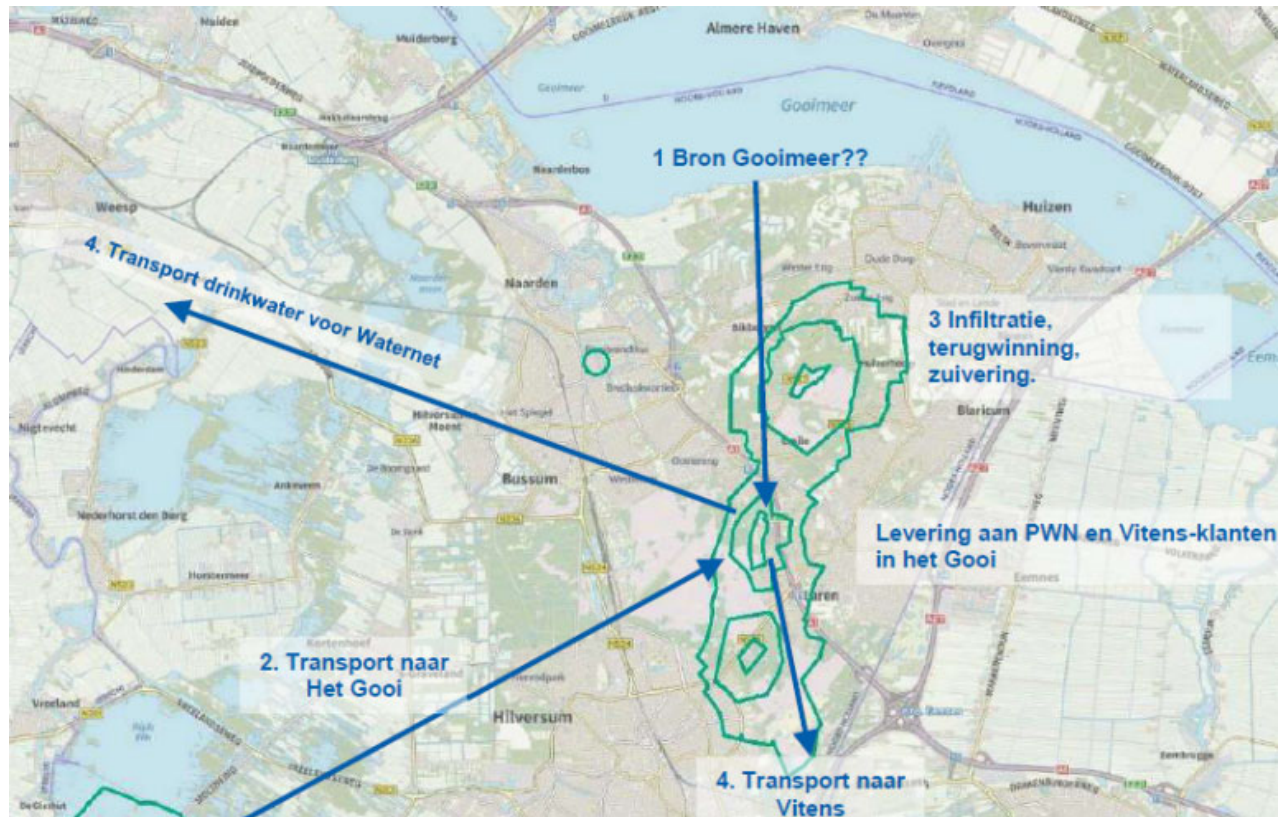
Winning brakke kwel in Horstermeerpolder.

Winning brakke kwel in de Horstermeerpolder is een innovatief project in de watercyclus. Dit is een samenwerking tussen het Waterschap AGV en Amsterdam. Voor Amsterdam kan het een extra bron zijn om drinkwater te winnen en voor AGV kan het de verzilting terugdringen in het gebied.



6. WAAG (voor Waternet + 8 miljoen m³/jaar)

WAAG staat voor Water (de keuze voor een bepaalde bron), de Aanvoer (zuivering en transport), Aanvulling (van het grondwater; door reductie van de huidige winning of kunstmatige infiltratie) en 't Gooi (locaties en verdeling van het water). In dit programma onderzoeken PWN, Vitens en Waternet verschillende alternatieven om ook na 2035 voldoende drinkwater te kunnen produceren.



Varianten programma TDWA fase 2.

Programma moet nog uitgewerkt worden. Onderzoeken naar 'meer' opslag voor overbrugging bij calamiteiten.

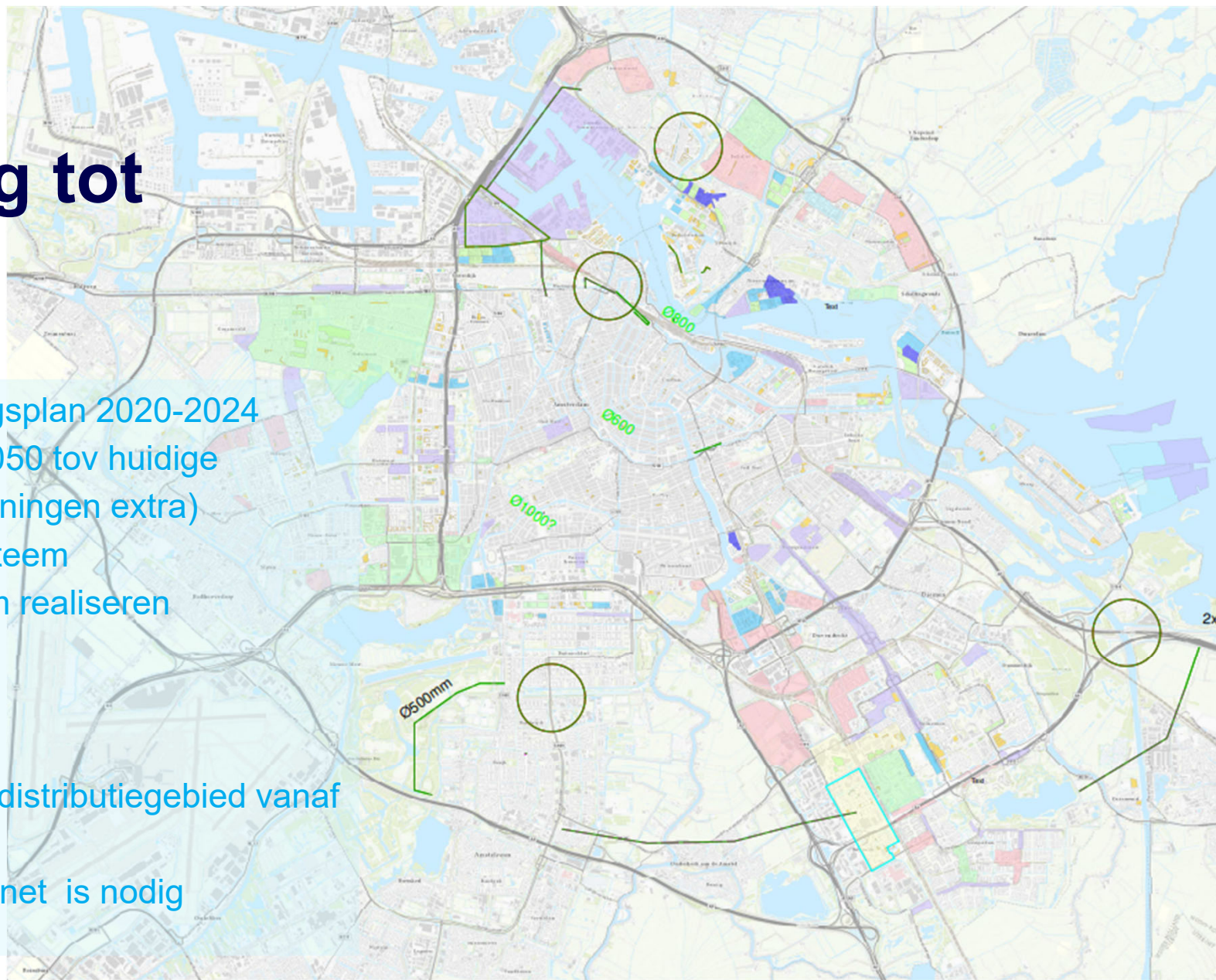
Stedelijke ontwikkeling tot 2050

Toekomstvisie 2050 en Leveringsplan 2020-2024

- Prognose +27Mm³/jaar in 2050 tov huidige 95Mm³/jaar (ca. 200.000 woningen extra)
- Voortbouwen op huidige systeem
- Uitbreiding oostzijde systeem realiseren (o.a. Weesperkarspel)

Gevolg

- Nieuwe waterverdeling over distributiegebied vanaf de pompstations
- Uitbreiding primair distributienet is nodig



8 .Blauwdruk primair distributienet

extra drinkwater te verdelen over de stad



10. Waterbesparing drinkwater

Het Rijk heeft een sterke ambitie neergelegd om drinkwater te besparen. De vanzelfsprekendheid van altijd beschikbaar drinkwater is niet meer voor bepaalde regio's in Nederland. Lukt het om te besparen? Wat betekent het voor de toekomstige productie en distributie van drinkwater en dus voor de toekomstige plannen?



